

Expériences sensibles – Fabrique et critique des territoires en mutation

6-8 Novembre 2023, INALCO, Paris

TERMER
(2022-2025)



**Une démarche exploratoire et prospective des territoires à
l'interface terre-mer**

Pilotée par LittOcean et financée par la Fondation de France

Charlotte Michel; Yves Henocque

LittOcean

FONDATION
DE
FRANCE

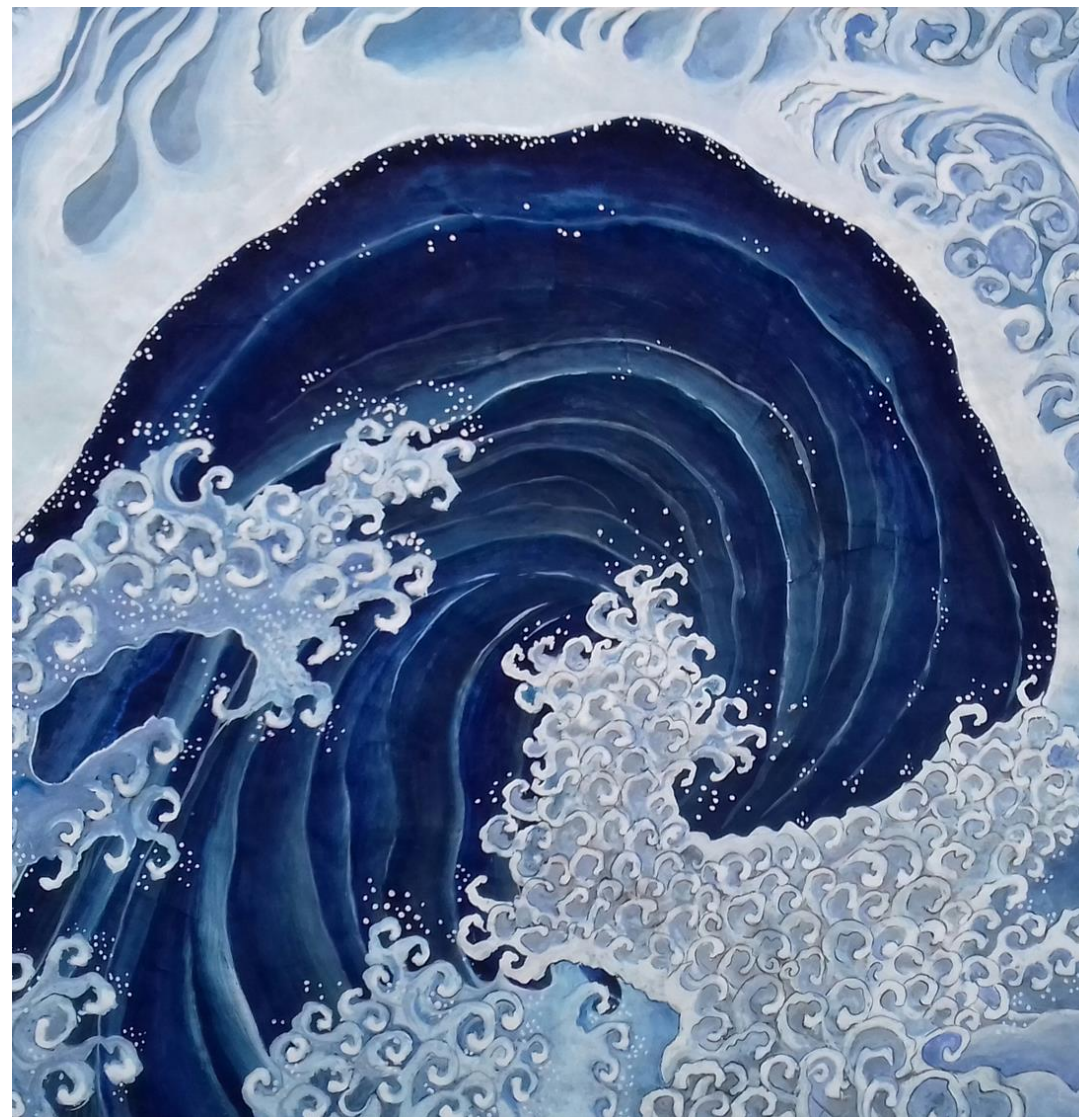
Termer

- Préliminaire à ce projet : une diversité de projets recherche-action menés par la Fondation de France à l'interface terre-mer; besoin de créer du lien entre ces initiatives dans et entre territoires
- Des pratiques/expériences variées du réseau LittOcean/Termer dont atelier sur le devenir des océans: accumulation de récits sur nos côtes et d'expériences de prospective sensible et participative
- Constat d'enjeux forts, d'un foisonnement d'initiatives, mais aussi d'acteurs démunis face aux changements qui s'opèrent



Nos hypothèses

- Face aux enjeux que nous rappelle la mer et son interface avec la terre, besoin de changer nos regards, voir la terre depuis la mer, en croisant des approches : aménageur, historien, biologiste, sociologue, élus, le résident, le touriste, les anciens, les jeunes, etc.
- La mer force nos côtes, et nous savons que la lutte, la défense n'est plus une réponse durable, or la mer apporte aussi de nombreuses qualités et interactions qui continuent à susciter des projets et de l'imagination pour nourrir et créer de nouveaux liens
- Chercher à sortir d'une vision utilitariste et d'appropriation de la mer, sortir des grilles comme les services rendus, écouter d'autres modes d'approche pour d'autres modes de gouvernance



Quelle part du sensible ?

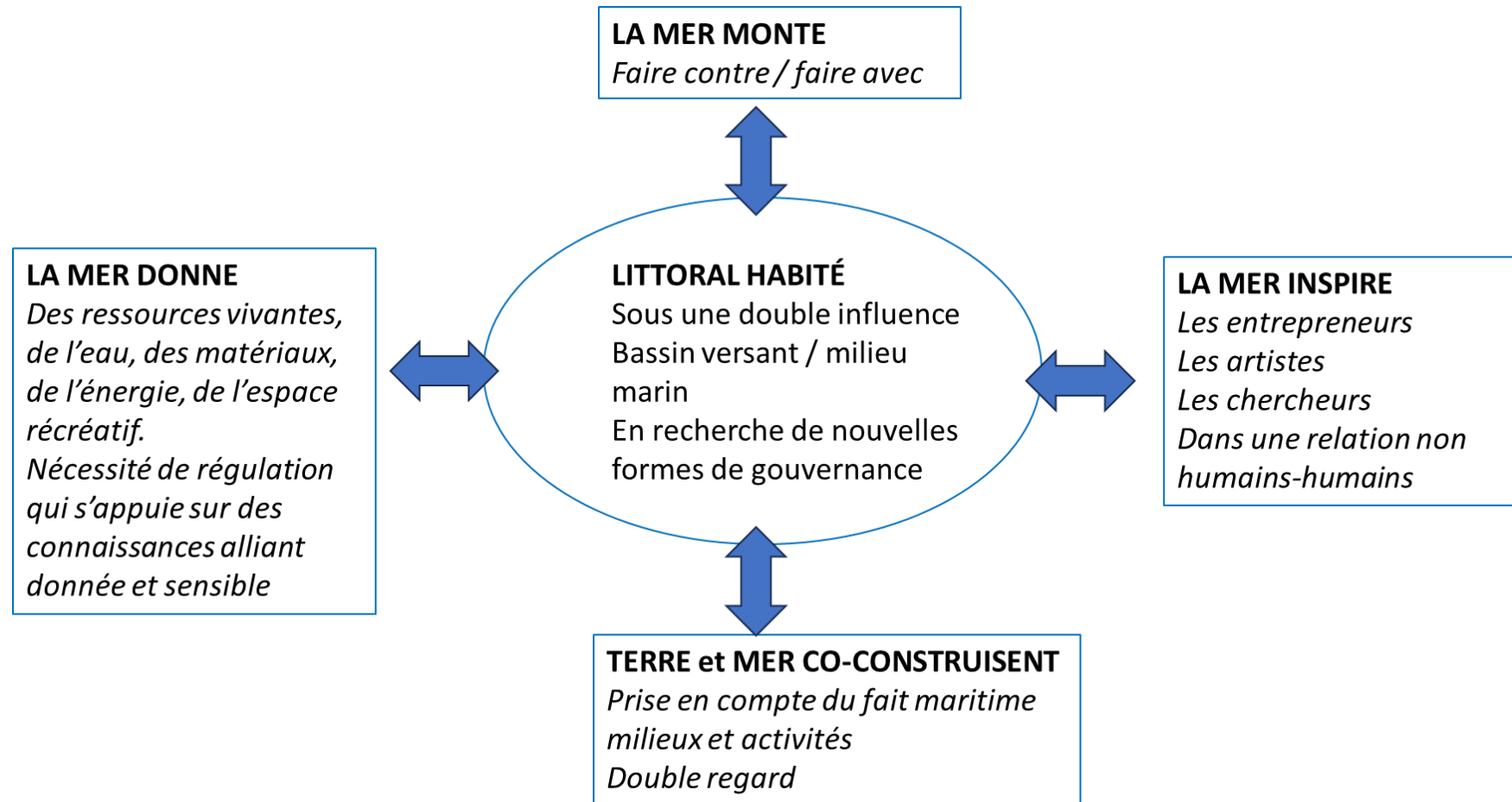
- Considérer l'interface terre-mer comme un milieu vivant, un territoire co-construit par des dynamiques terrestres et marines sur le temps long
- chercher à le voir comme une co-construction de forces et d'échanges, dans lesquelles l'humain a une part de responsabilité
- Libérer dans nos enquêtes notre part de sensibilité, notre écoute fine du terrain, se faire accompagner d'artiste, d'historien, de sociologue, de faiseur d'histoire
- Se laisser inspirer, se laisser décadrer par une multiplicité de regards pour penser cette plasticité du littoral
- Inventer de nouvelles grilles d'analyse, un nouveau regard, selon quatre catégories tirées d'un premier inventaire



La mer monte/ la mer donne / la mer inspire / terre et mer co-construisent: décrire des situations pour en tirer l'essentiel de nos perceptions et ressentis, et des images pour se définir un horizon :

« une approche par idéaux types »

INVERSER LE REGARD

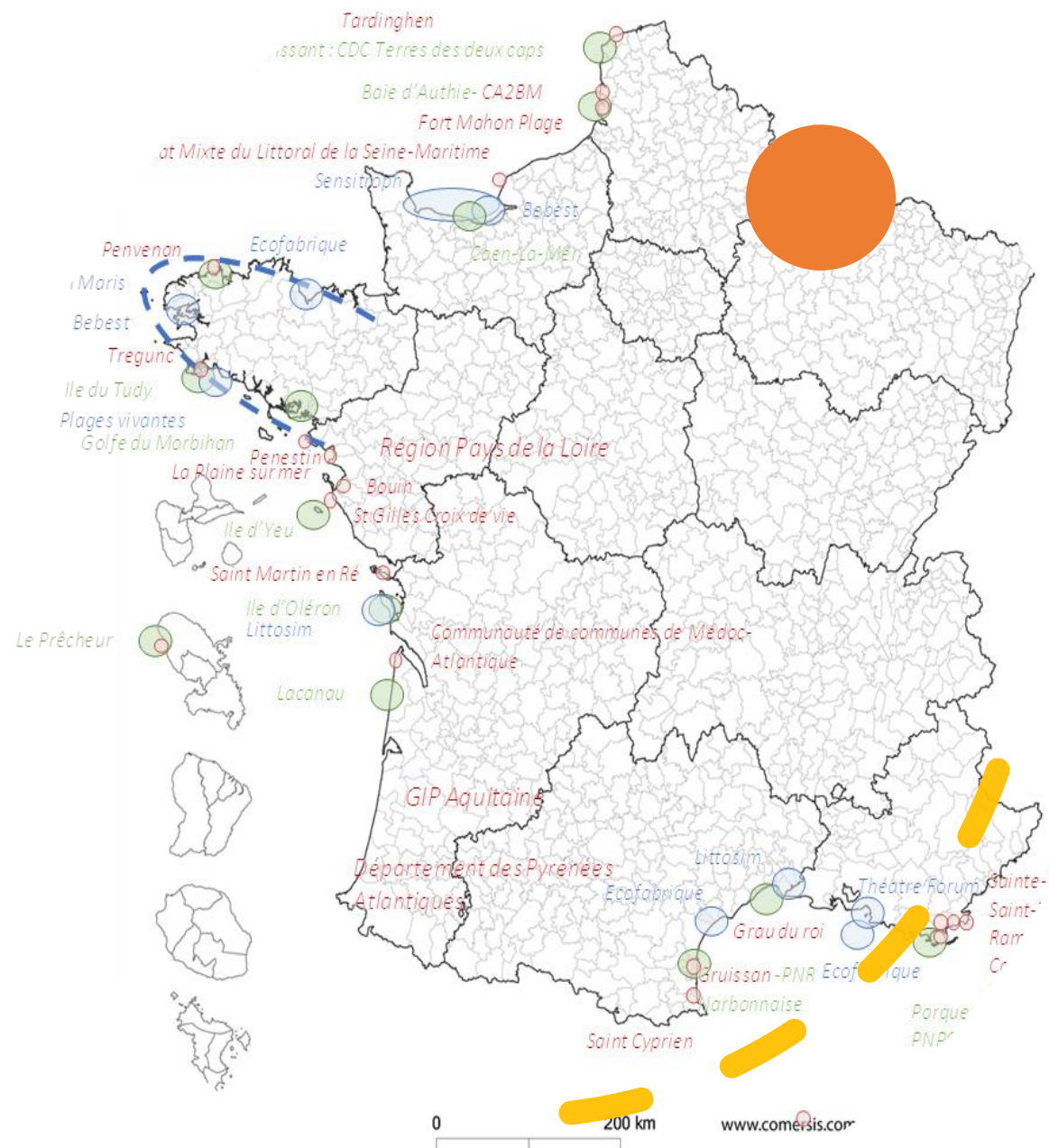


DEMARCHE

Inventaire d'initiatives accompagné d'entretiens dans une trentaine de territoires littoraux métropolitains

Focus sur des « sites d'expérience » : entretiens approfondis et co-organisation d'une série d'ateliers d'état des lieux (usages et milieux) et de vision prospective avec collectifs publics et privés

Travail collectif d'acculturation conduisant à l'émergence d'un projet défini par les acteurs locaux et conduit par eux-mêmes





Des productions artistiques en cours et en devenir

Romain Rampillon, cinéaste, est venu filmé des personnes du Cotentin, il poursuit son travail avec intérêt pour déposer une demande de subvention et faire un film

Nicolas Le Floc'h, artiste plongeur photographe, prolonge son travail sur les paysages des fonds marins sur sites d'expérience TERMER.

Contact avec Marion Chombart de Lauwe une artiste plasticienne, actrice et anthropologue

Des idéaux types d'élus

Susciter des postures territoriales pour ouvrir les possibles, construire des alliances inédites, recomposer dans un processus d'apprentissage et d'observation en tenant compte du vivant

AOC

[Analyse](#) [Opinion](#) [Critique](#) [Entretien](#) [Fiction](#) | [Auteur-e-s](#) [Rayonnages](#) [Tables](#) [Archives](#) [Librairie](#)

lundi 10 avril 2023

ÉCOLOGIE

Le spleen des élus du littoral : comment décider dans une société liquide ?

Par **Bernard Kalaora** et **Charlotte Michel**

SOCIO-ANTHROPOLOGUE, DOCTEUR EN SCIENCES DE L'ENVIRONNEMENT

Des idéaux types de territoires



AOC

Analyse **Opinion** Critique Entretien Fiction | Auteurs-e-s Rayonnages Tables Archives Libr

mercredi 4 octobre 2023

ÉCOLOGIE

Dé-penser les territoires entre terre et mer

Par [Charlotte Michel](#), [Bernard Kalaora](#) et [Yves Hénocque](#)

DOCTEUR EN SCIENCES DE L'ENVIRONNEMENT, SOCIO-ANTHROPOLOGUE, DOCTEUR EN ÉCOLOGIE MARINE

Les littoraux sont, par essence, des lieux de mosaïques entre terre et mer. Certains font face aux changements déclenchés par nos sociétés modernes avec une certaine plasticité ; d'autres basculent dans des crises. Imaginer des idéaux types de territoires tenant compte de leurs caractères dynamiques permet d'envisager des stratégies pour libérer leur résilience et tracer des trajectoires positives de mutation.

- Des territoires rigidifiés
 - Territoires semi rigides, négociés
 - Territoires plastiques, dynamiques
-
- Ou comment dé-penser nos territoires (Michel, Kalaora, Hénocque, AOC, 4 oct 23),
 - Retrouver des espaces de négociations riches avec le vivant

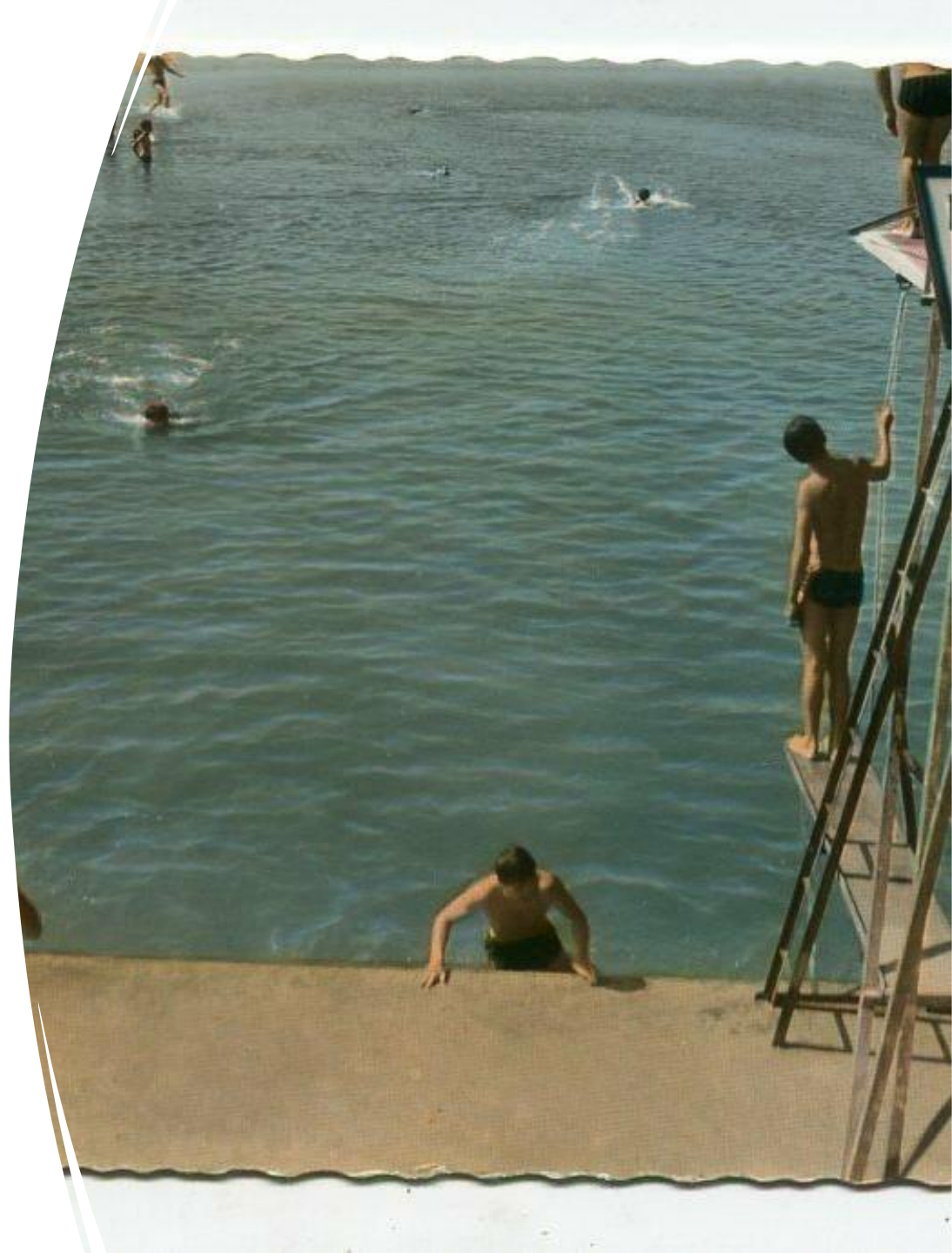


Expérimenter avec les territoires

- Un accompagnement du PNR du Morbihan sur la question de l'évolution de la fréquentation maritime
- Un accompagnement de la mairie de Port-Bail sur mer sur l'identité et le devenir du havre et d'un bâtiment sortir d'usage par les risques côtiers

Principe des ateliers

- Offrir un espace de réflexion sur le devenir des lieux, dans un contexte de de transition/mutation écologique
- Sous forme d'ateliers co-construits avec une entité locale
- Atelier fortement inspiré d'une démarche de prospective en laissant une part importante de créativité, d'imagination
- Nourrir l'émergence de nouveaux projets / démarches



Un exemple
d'intervention
CHRONOMER

2000

1900

-10 000

Chaos

1950

Forêt de Sissy

Le village, vers 1950. Vue d'avance, dans les années 1960-1970. Le grand axe est l'avenue de la Plage (aujourd'hui Rue de France) (non bornée) la Rue d'Auvergne et la Rue de Soverme. Le Boulevard Maritime n'est pas encore tracé.

2000

1900

-10 000

Chaos

1950

Une pêche à pied en 1975

Une pêche à pied en 1975

Écriture d'une histoire maillée

- Création de la frise CHONOMER à l'occasion du festival, les Pinsosnores, sur la commune de Port-Bail-sur-mer (50), dans un champ de poireaux situé à l'arrière d'un havre.
- Les festivaliers nous racontent un souvenir de mer avec une date (panneau 1), une impression de mer sur le temps présent ('bout' central) et des perspectives pour le futur (tableau 2).
- Ils peuvent choisir la couleur de leur papier et des images à insérer dans la frise.
- Le bout du passé se déroule en spirale, le bout du présent relie les deux tableaux, le bout du futur se défile en autant de futurs possibles.

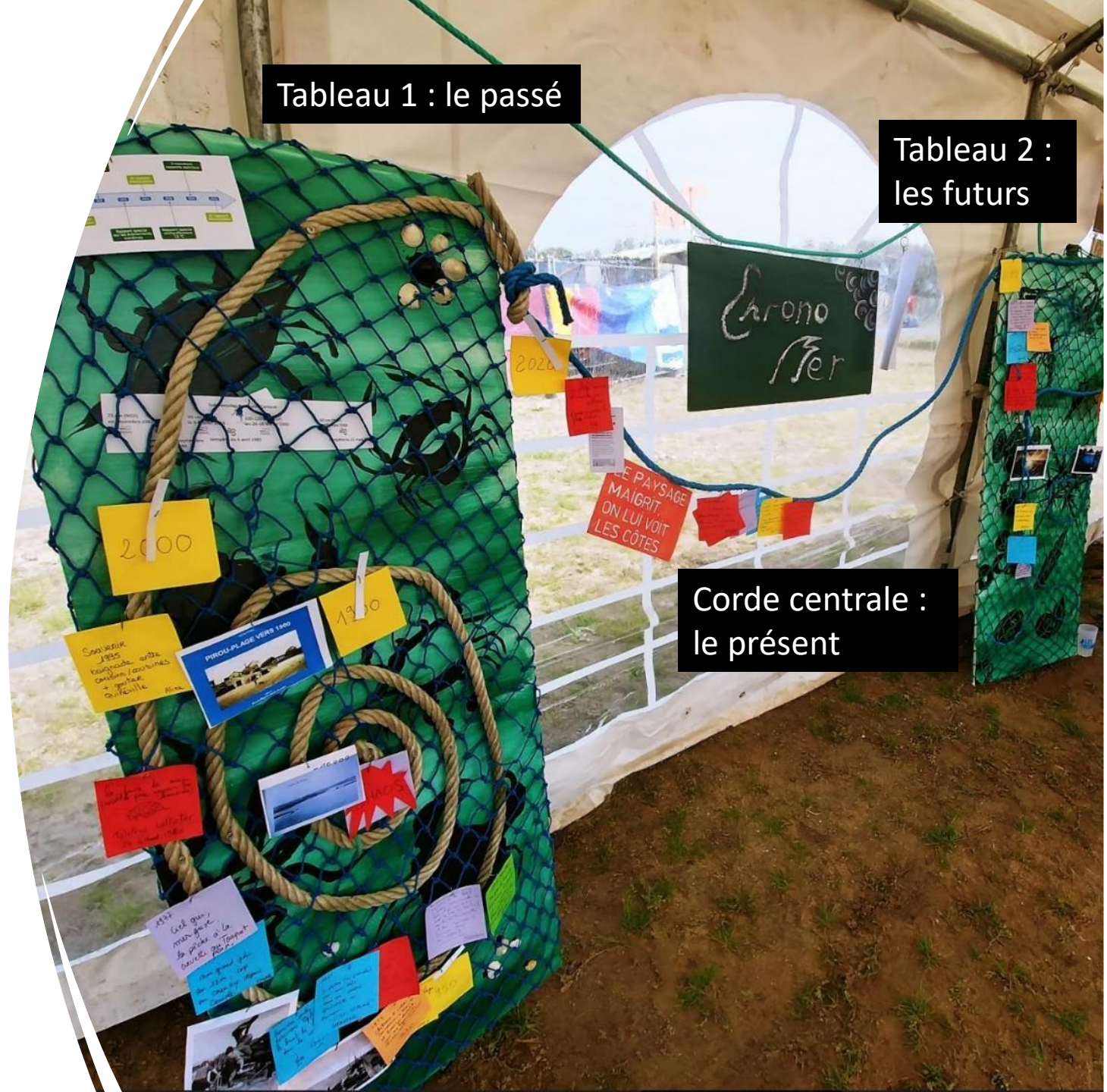
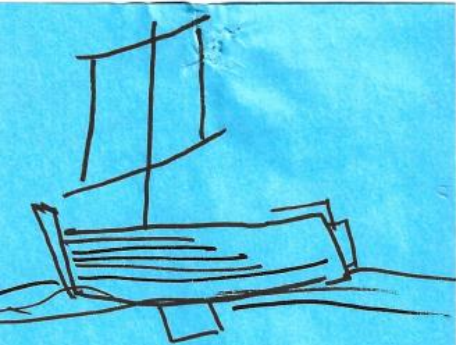


Tableau 1 : le passé

Tableau 2 : les futurs

Corde centrale : le présent



'Optimiste'

2040 : Christine
REcul du littoral,
moins d'habitations,
plus de zones sauvages.
Toujours ce plaisir
de raper dans la mer et
emmener mes petits enfants...

2045

Une mer qui
a gagné la Terre,
qui nous nourrit,
nous apporte de la
fraicheur, dans la canicule.

Marie Christine
En 2040 nos enfants
verront la mer sous
un voile et non
plus au bord du
rivage.

2040: utopie.
la mer sous sac
plastique, sans commune
de grande consommation,
où l'on saurait profiter
de la mer sans artifice.

Une vie en communauté
et en communion à la mer
sur un navire. Seul
échappatoire à l'effondrement
de nos sociétés...

Un espoir sur mer!

GGR
20...



Les Tempêtes
seront à Surveilla.
Le milieu sera
Identique -
La plage aura
Noury reculé
2040

Très très inquiète
du réchauffement de
l'océan et de la
montée des eaux.
Des conséquences que
l'on ne mesure pas du
tout
Sabine - la Périmiste

2040

- champ éolien
- retour des
pluques

de moins en moins
de choses émergeront

après 2040

très inquiet de
voir une mer
de plastiques

Jacqz

Et Demain?

Si nous y sommes trop. Beaucoup de
changements. Quand la nature
reprend ses droits, on se rend compte
que nous humains, on n'est rien.
On sent que la mer change, et on ne
réagit pas assez pour arranger les choses.
Il faut penser à toute cette faune
ou même minime qui disparaissent tous ces
changements / les conséquences de nos
actes).

Esther

2040

Ça va très vite
depuis qq5 années
Dans 20 ans ?
Je ne peux faire de
pronostics.

Philippe



Le sensible et la décision territoriale

Les difficultés

Créer un désir commun ancré dans un territoire qui soit preneur d'une approche holistique, non déterminée, qui se construise en chemin, ce qui peut susciter de l'inquiétude

Faire face à des pertes de biens, d'usages, des m3 de souvenirs, à des habitudes de pseudo-stabilité, trouver des espaces/temps non anxiogènes

Entrer dans le monde de l'action locale, sans répondre à des attentes de choses concrètes là où il n'y a pas de réponse clefs en main,

Trouver ou susciter des interfaces d'acculturation, d'inventivité, pour recréer du collectif

A large school of silver fish, possibly sardines, is swimming in a circular pattern over a dark seabed. The fish are densely packed and move in a clockwise direction. The seabed is dark grey and black, with several small red spots scattered throughout. In the foreground, there is a large, vibrant red coral structure that appears to be a sea fan or similar marine life. The overall scene is captured from an overhead perspective, looking down into the water.

MERCI !

<https://www.Littocean.fr>